



Stadt Leipzig

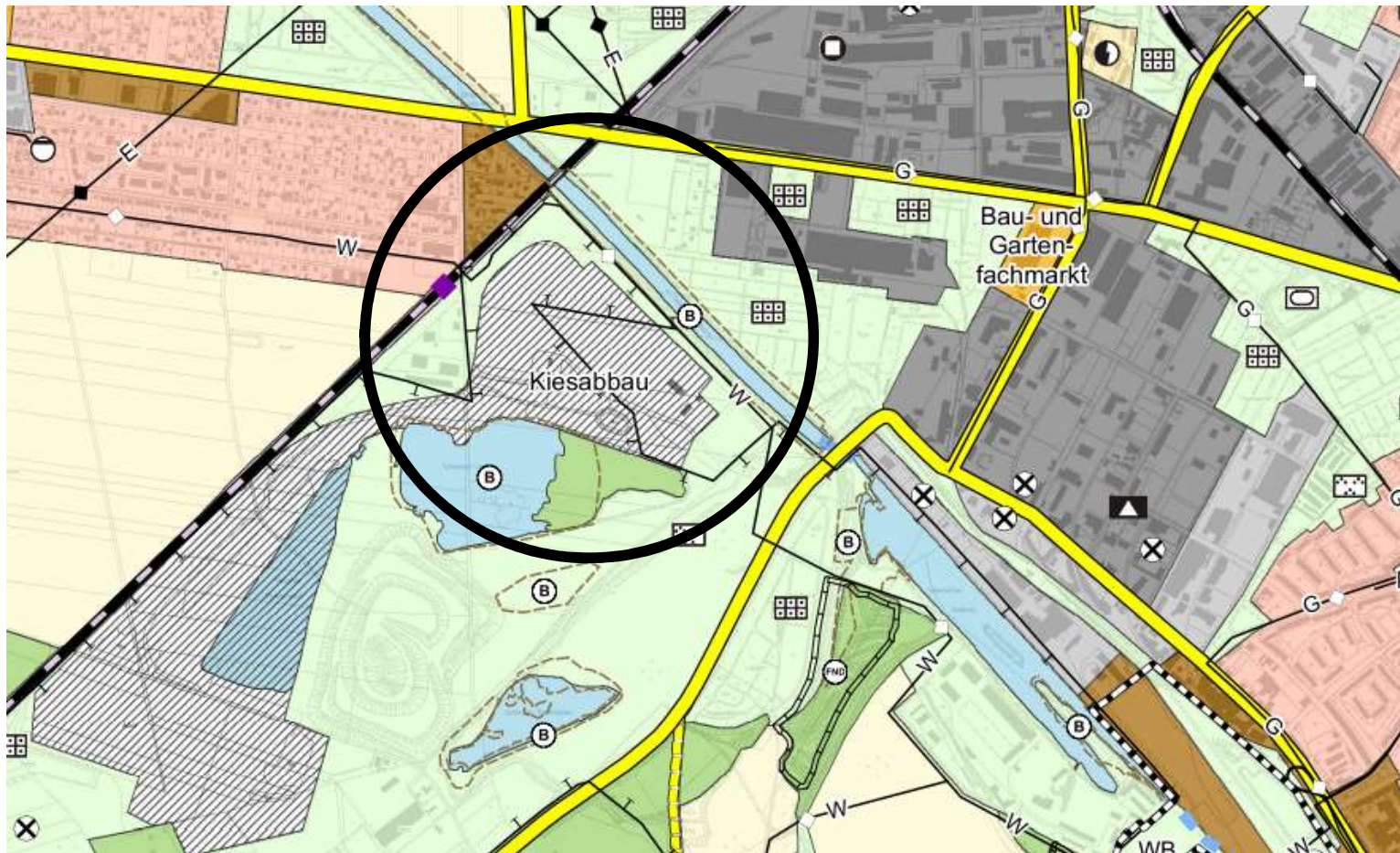
Rückmarsdorf


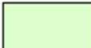




OR 11.03.2024

Dezernat für Stadtentwicklung und Bau



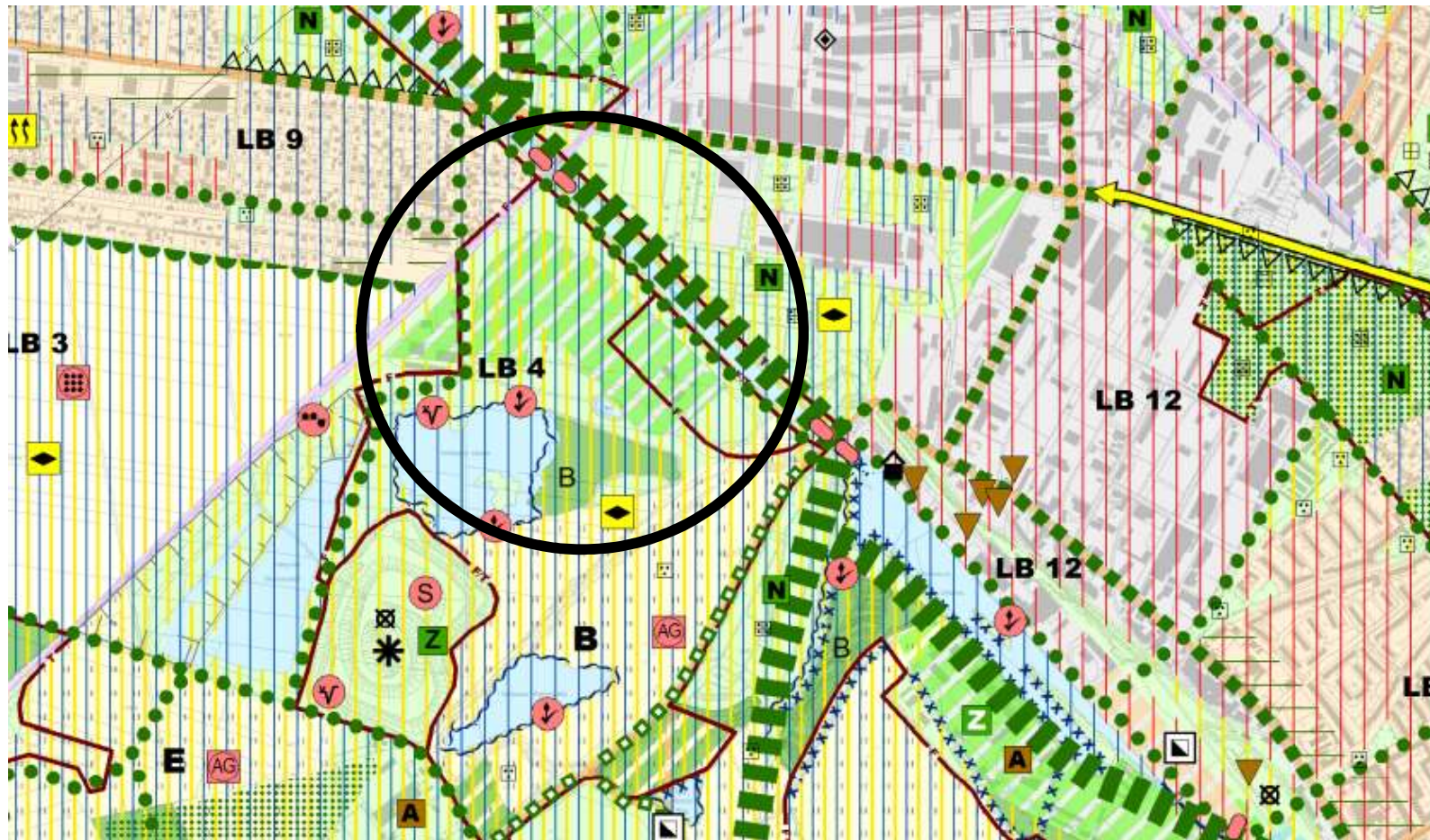
Flächennutzungsplan



-  S-Bahn mit Haltepunkt / Regionalbahn
-  Grünfläche
-  Behördlich bekanntes, besonders geschütztes Biotop (nach § 26 SächsNatSchG)-Darstellung ab 1ha Flächengröße
-  Wasserfläche
-  Fläche für Wald
-  Gewinnung bodennaher Rohstoffe



Landschaftsplan



-  Wald im Bestand
-  Wald Vorschlag
-  Grünflächen
-  Grünland im Bestand
-  Feuchtgebietsböden
-  Trockengebetsböden
-  Grundwasserneubildung
-  Frisch- und Kaltluftentstehung
-  Hauptwegenetz

heutige Betriebsflächen



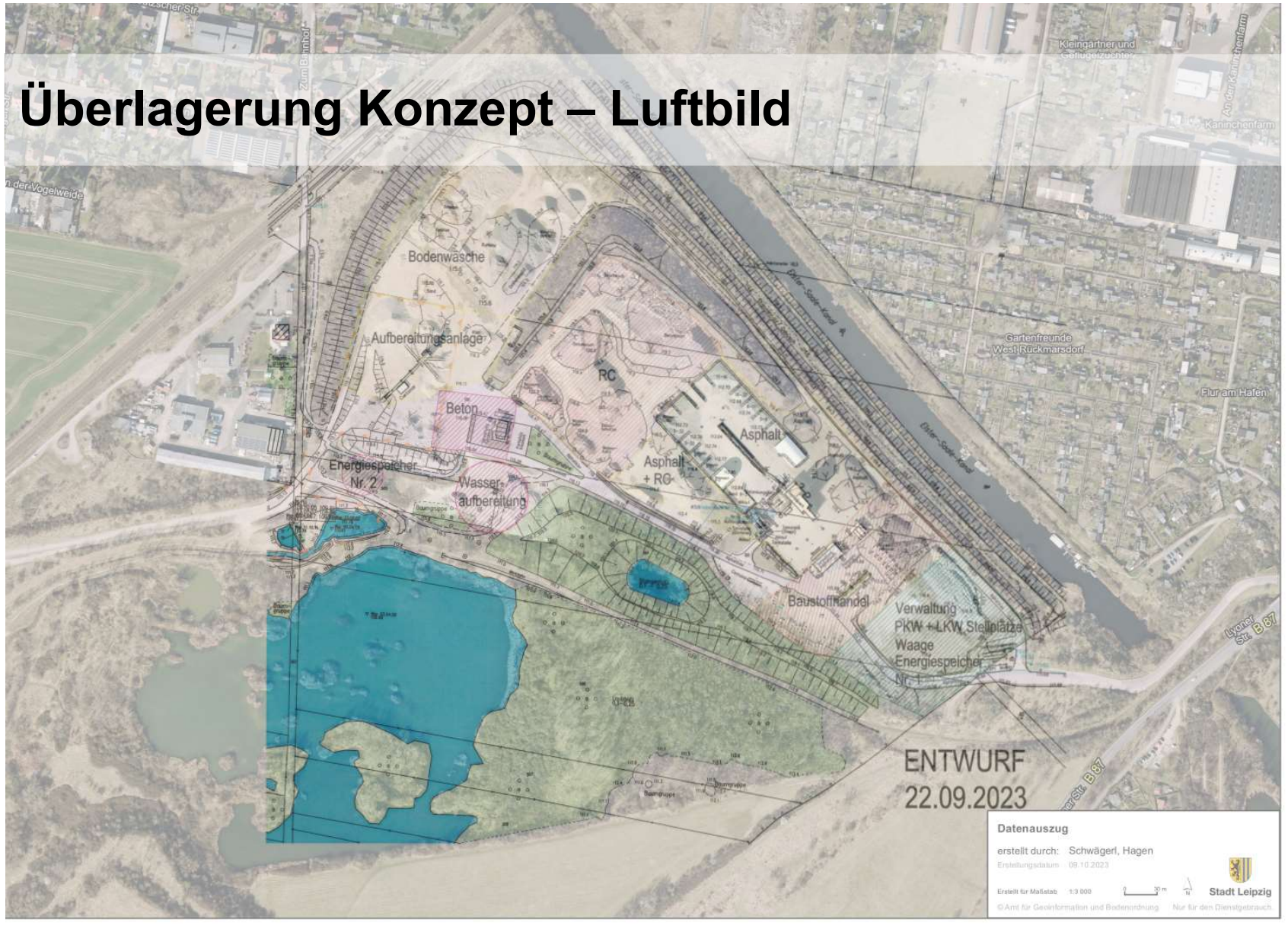
Lage: Plautstraße 56, 57
Fläche gesamt: ca. 72 ha

Aktuelle Situation:

- Kiestagebau
- Asphaltmischanlage (Befeuerung mit Braunkohlestaub), Produktionskapazität: 160 t/h, Silokapazität 400 t
- RC- und Handelsplatz
- Verwaltung
- BImSchG-Genehmigungen für Asphaltmischanlage, RC-Platz (Stadt), Kiesabbau (Sächs. Oberbergamt)



Überlagerung Konzept – Luftbild



ENTWURF
22.09.2023

Datenauszug
erstellt durch: Schwägerl, Hagen
Erstellungsdatum: 09.10.2023
Erstellt für Maßstab: 1:3.000
© Amt für Geoinformation und Bodenordnung. Nur für den Dienstgebrauch.



Vielen Dank für Ihre Aufmerksamkeit!



Stadt Leipzig

Dezernat Stadtentwicklung
und Bau

Thomas Dienberg

www.leipzig.de

